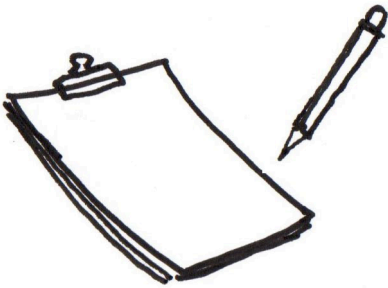


GUIDE POUR UN BON RELEVÉ

- Pour votre projet d'aménagement -

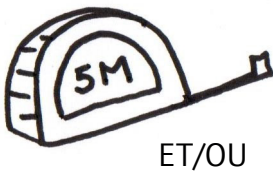


LE MATERIEL ESSENTIEL

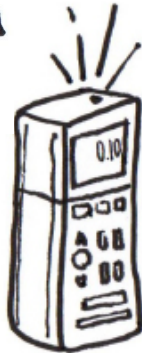


Des feuilles de papier blanches + stylo sur un support épais avec pinces (idéalement).

Astuce: vous pouvez utiliser un stylo 4 couleurs pour hiérarchiser les informations.

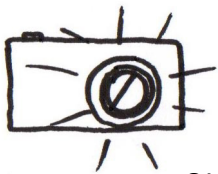


ET/OU



Pour mesurer, vous pouvez déjà faire beaucoup avec un mètre ruban de 5m. Si vous avez un télémètre laser (env. 100€ dans les magasins de bricolage) vous pouvez l'utiliser pour gagner du temps.

Astuce: beaucoup de télémètres laser permettent aussi de calculer les surfaces.



OU



Des photographies de chaque pièce (y compris les couloirs, les débarras et autres réduits) sont essentielles car elles permettent de s'y reporter lorsque vous réfléchissez au projet. L'œil ne capte jamais l'ensemble des informations.

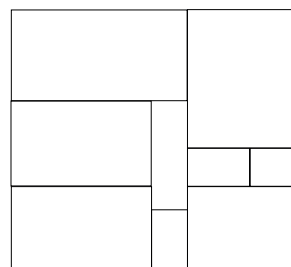
Astuce: ouvrez les volets, allumez les lampes. Un maximum de lumière = beaucoup d'informations capturées par l'objectif !

COMMENT FAIRE UN BON RELEVÉ ?

A l'aide de ce guide

① Imprimer autant de **page n°5** qu'il y a d'appartements ou d'étages. Evitez le recto-verso. Si vous avez la possibilité d'imprimer sur un format A3, vous aurez plus de place pour dessiner.

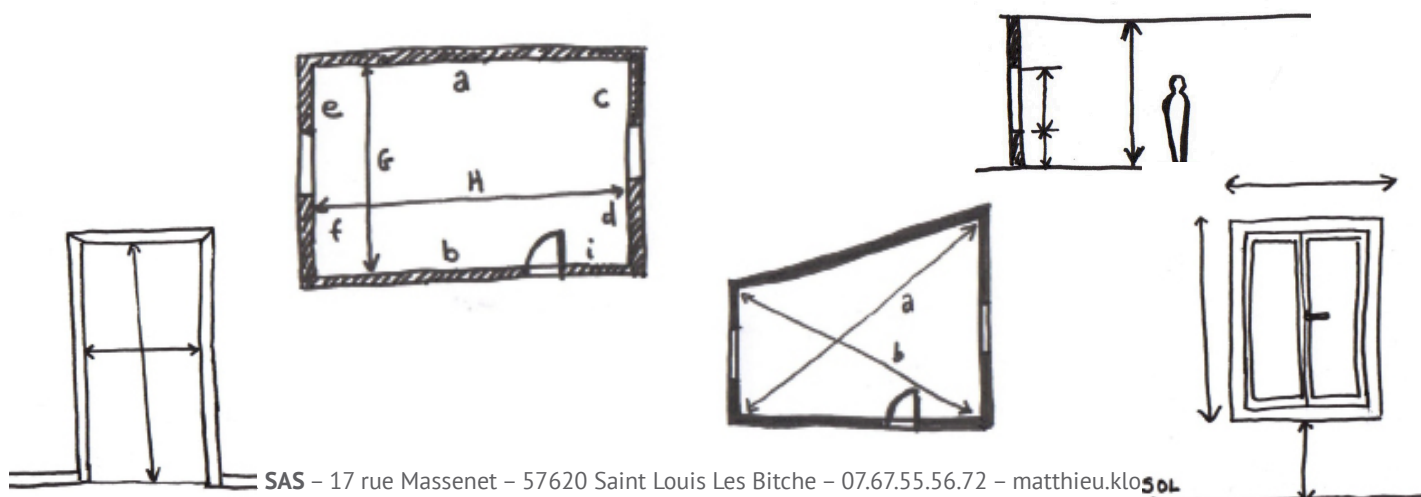
② Prenez un temps pour matérialiser le plan du logement dans votre esprit. Si vous n'y parvenez pas, vous pouvez dessiner grossièrement des carrés et des rectangles symbolisant les pièces et les relations entre elles dans un petit coin au verso de la feuille. (cf. exemple ci-contre)



③ Une fois ceci fait, vous pourrez redessiner ce croquis en très grand sur le recto de la feuille. **Vous donnerez de l'épaisseur aux murs et aux cloisons, y intégrerez les fenêtres et les portes** (cf. exemple page 4). Si les murs ne sont pas d'équerre - c'est le cas dans beaucoup de bâtiments anciens - prenez également **les diagonales** !

Nommez les pièces pour vous y retrouver. C'est ce croquis qui accueillera l'ensemble de votre prise de cotes. Soyez méthodique. **Agissez pièce par pièce.**

Prenez soin de mesurer la position d'une porte ou d'une fenêtre par rapport à son mur. Les portes se mesurent au niveau de la largeur et hauteur de passage. Les fenêtres se mesurent également en largeur et en hauteur mais également par rapport au sol: c'est la hauteur «d'allège». La hauteur sous plafond est également une donnée intéressante à avoir.



Adresse de l'immeuble:

Etage:

Appartement:

PLAN

CHECKLIST:

Cotes de murs, fenêtres, portes, plafond et positionnement.

Matériau au sol indiqué ? (parquet, lino, carrelage...)

- Robinets, lavabo, douche/baignoire, tuyaux passant verticalement dans le logement
- Radiateurs, Ballon d'eau chaude ou chauffe-eau
- Points lumineux et prises de courant importantes à prendre en compte, tableau électrique

APRES LE RELEVÉ, LES PHOTOS...

comme aides-mémoires !

Que ce soit avec un appareil photo ou votre smartphone, il est essentiel de prendre un maximum de photos après votre relevé. Pourquoi ? Parce que l'oeil a relevé une bonne quantité d'informations mais il en a oublié: le passage d'un tuyau, une prise électrique qu'il ne faut pas cacher, un radiateur en plus ... N'hésitez pas à en prendre plus, même dans des endroits paraissant insignifiants comme les toilettes... Il y a toujours des informations intéressantes à en tirer pour le projet !

Photographiez chaque pièce (toujours méthodiquement) depuis chaque angle. Postez vous également au niveau de chaque porte et prenez quelques clichés en plus.



ET POUR LA RETRANSCRIPTION ALORS ?

Si vous souhaitez vous-même remettre au propre, sur informatique afin de pouvoir exploiter vos plans et les transmettre aux artisans que vous missionnerez, je vous conseille plusieurs logiciels. Certains sont relativement simples d'accès, d'autres sont à usage professionnel.



RETROUVEZ-NOUS SUR LES RESEAUX

Pour d'autres techniques et conseils!



Page:

<https://www.facebook.com/goodfathersas/>



Groupe communautaire d'entraide:

[facebook.com/groups/teamgoodfather](https://www.facebook.com/groups/teamgoodfather)



https://www.instagram.com/goodfather_sas/



<https://www.youtube.com/channel/UC7gZDC9XK9xHgOisSrKbqlA>